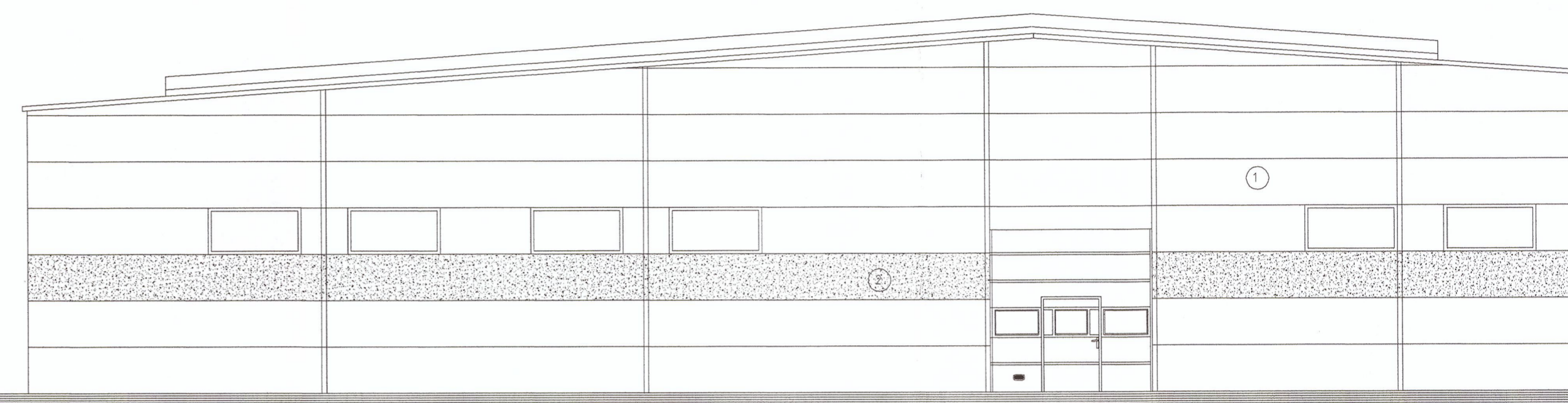
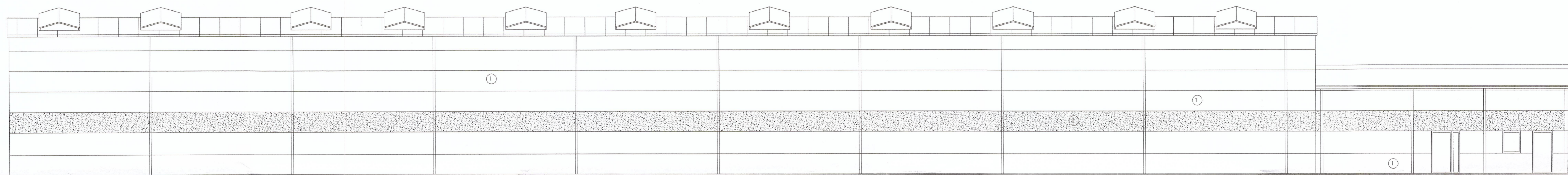


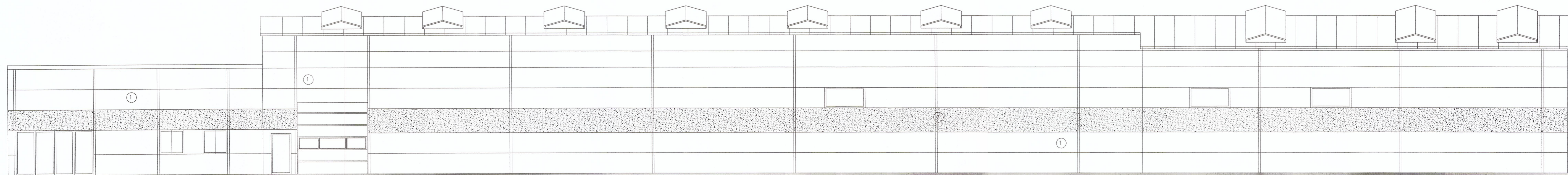
ELEWACJA POŁUDNIOWA 1:100



ELEWACJA PÓŁNOCNA 1:100



ELEWACJA ZACHODNIA 1:100



ELEWACJA WSCHODNIA 1:100

UWAGI:

- RYSUNEK ROZPATRYWAĆ ŁĄCZNIE Z POZOSTALYMI RYSUNKAMI ARCHITEKTURY, KONSTRUKCJI ORAZ RYSUNKAMI INNYCH BRANŻ
- LOKALIZACJE I GABARYTY PRZEBIĘ PRZEZ ŚCIANY I STROPY ROZPATRYWAĆ Z ODPowiedNIMI PROJEKTAMI BRANŻOWYMI
- ZASTOSOWANE MATERIAŁY I TECHNOLOGIE POWINNY POSIADAĆ WYMAGANE CERTYFIKATY I APROBATY TECHNICZNE WYMAGANE OBOWIĄZUJĄCYMI PRZEPISAMI PRAWA BUDOWLANEGO
- CAŁOŚĆ PRAC BUDOWLANYCH I MONTAŻOWYCH WYKONAĆ POD NADZOREM ORAZ ZGODNIE Z WYTYCZNYMI DOSTAWCÓW WSZYSTKICH TECHNOLOGII, ZGODNIE Z NORMATAMI I WARUNKAMI TECHNICZNYMI WYKONAWSTWA, ORAZ ZASADAMI SZTUKI BUDOWLANEJ
- W PRZYPADKU ROZBIĘŻNOŚCI W DOKUMENTACJI NALEŻY KONSULTOWAĆ SIĘ Z PROJEKTANTEM

KOLORYSTYKA:

- ① płyta warstwowa jasnoszara (RAL 7035)
- ② płyta warstwowa ciemnoszara (RAL 7043)
- ③ stalownica aluminiowa, kolor grafitowy

BIURO PROJEKTÓW "DIAMENT"					
OBIEKT	Warsztat samochodowy - zmiana projektu.			SKALA	1:100
TEMAT RYSUNKU	Elewacje.	BRANŻA	Architektura	DATA	10.04.19r.
ADRES	dz.nr 534, obr.Międzyzysie jedn.ew. Miasto Konin	PROJEKT.	mgr inż.arch.Lukasz Seyda - WP - OIA/OKK/UpB/20/2016	NR RYS.	3
		SPRAWDZ.	mgr inż.arch.Marika Syniewska w spec.arch. 6/WPOKK/2016		